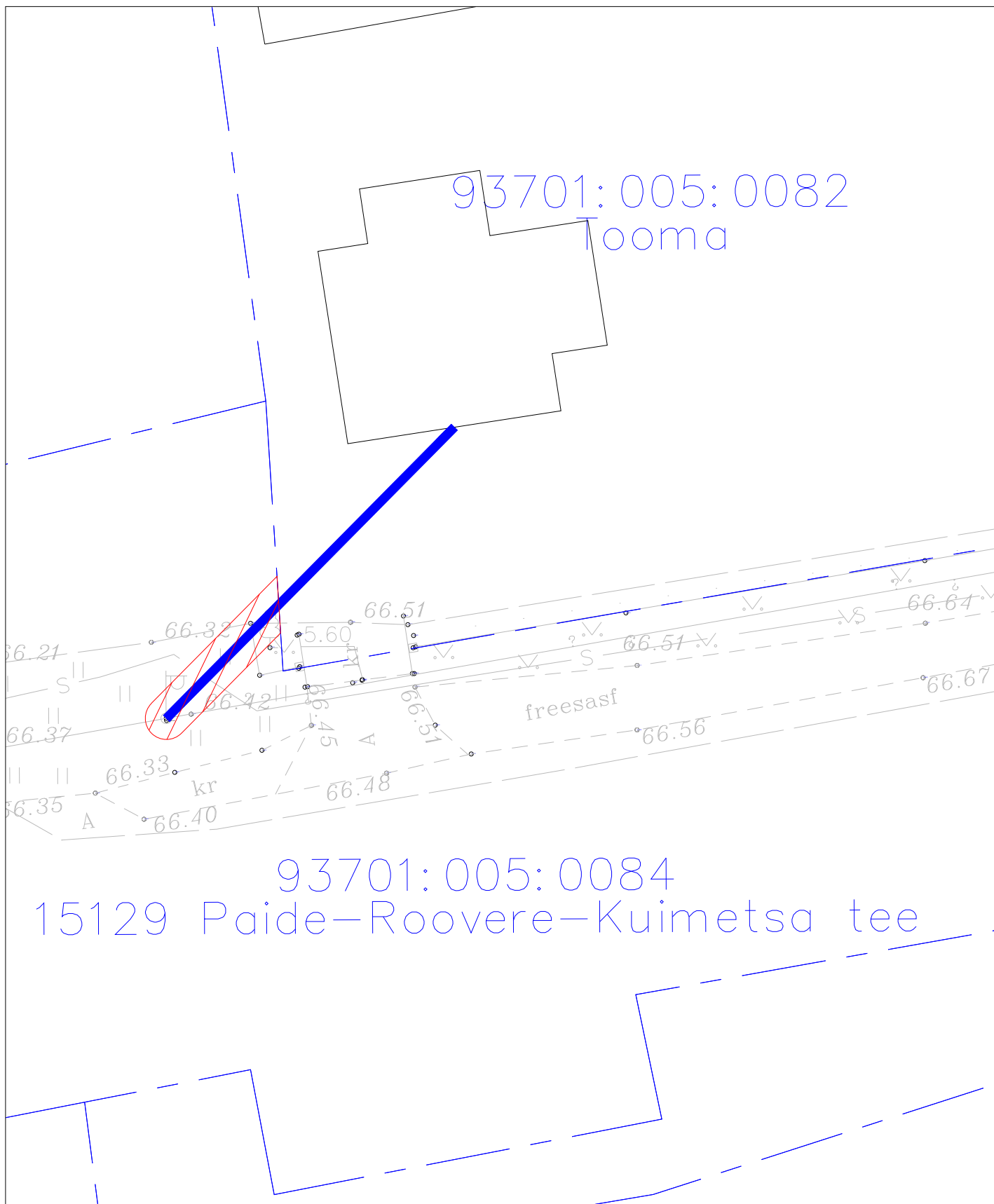


Koormatava ala asendiplaan

Rõa küla, Türi vald, Järva maakond, Paide-Roovere-Kuimetsa tee, 93701:005:0084

M 1:250



Sideehitise kaitsevööndi ulatus on mõlemal pool sideehitist 1 meeter sideehitisest.

Kasutusõiguse ala kokku ligikaudu 17m²

Koostas:

Marek Banko

Projekteerija

Hepta Group Energy OÜ

TINGMÄRGID



Katastripiir
Projekteeritud side-õhuliin
Kasutusõiguse ala